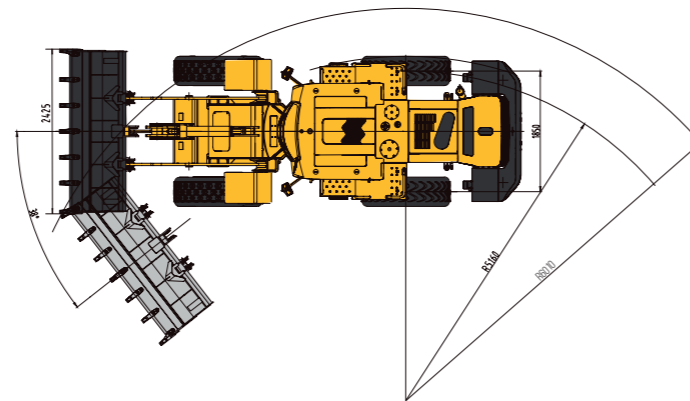
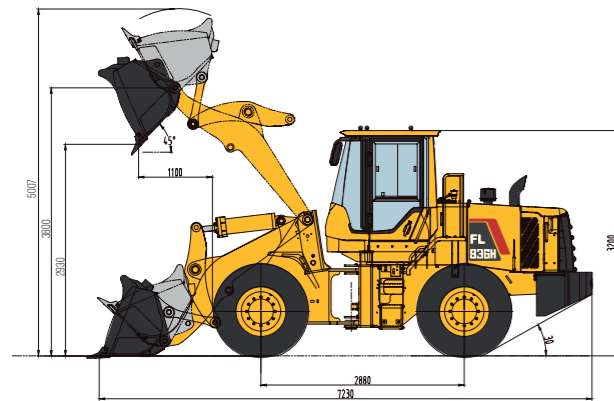


# ESPECIFICAÇÕES TÉCNICAS FL936H



Item	Especificações
Massa nominal da carga	3000kg
Força de tração máxima	101kN
Capacidade máxima de escalada	30°
Altura de descarga máxima	2930mm
Distância de descarga correspondente	1110mm
Distância entre rodas	1850mm
Distância entre eixos	2880mm
Dimensões exteriores(C x L x A)	7230mm×2425mm×3200mm

Motor	
Tipo	WP6G125E332 TIER III / MAR-1
Números de cilindro - diâmetro x curso	6-105*130
Torque máximo	500N·m
Velocidade nominal	2200rpm
Volume de emissão	6.754L

Sistema de Transmissão	
Tipo de conversor de torque	Triplo elemento monofásico de único pólo
Coefficiente de conversão de torque	2.74
Tipo de caixa de velocidades	Tipo de eixo fixo de mudança mecânica de marcha
Marcha	4/2 4ª marcha dianteira e 2ª marcha traseira
Velocidade máxima	39.0km/h

Eixo de acionamento	
Tipo	Tipo seco
Tipo de redução lateral das rodas	Redução planetária de engrenagens cilíndricas rectas

Pneu	
Especificação de pneu	17.5-25
Pressão de ar da roda dianteira	0.30-0.32MPa
Pressão de ar da roda traseira	0.28-0.30MPa

Sistema de Direção	
Tipo	Junta de articulação não central
Ângulo de direção	38°
Raio de viragem mínimo no centro do pneu	6010mm

Sistema hidráulico para dispositivos de trabalho	
Pressão de funcionamento do sistema	16MPa
Tempo de elevação de lança móvel	5.6s
Tempo necessário para elevação, descarga e descida	9.2s

Sistema de freio	
Freio de viagem	Freio Seco a Disco
Freio de estacionamento	Freio manual

Volume de abastecimento	
Tanque de combustível	150L
Tanque de óleo hidráulico	105L
Óleo de motor	14.5L



lovolbrasil.com



+55 (11) 97570-1487



+55 (11) 97570-1487  
 contato@lovolbr.com  
<https://lovolbrasil.com/>  
 Av. Marquês de São Vicente, 1619 - sala 1906  
 Barra Funda - São Paulo - SP - 01139-003



Modelo do Motor	WP6G125E332 TIER III / MAR-1
Potência nominal	92kW / 125HP
Peso Operacional	10230kg
Capacidade Caçamba	1.5m³ a 3.0m³
Força máxima de escavação	98kN

# FL936H

PÁ CARREGADEIRA



## PRODUTIVIDADE

- O mecanismo de haste de conexão altamente eficiente possui alta força de escavação, movimento rápido e alta capacidade de elevação.
- Desenho otimizado da concha, baixa resistência à inserção e alta taxa de concha cheio.
- A concha é equipada com defletores para evitar o derramamento de material.
- O motor de grande torque está perfeitamente compatível com o sistema de transmissão eficiente e o sistema hidráulico para aumentar a produtividade.

## CONFIABILIDADE

- Os componentes da Série H foram otimizados para constituir este produto fiável e durável
- A instalação do motor de renome internacional permite a prestação dos serviços e peças de boa qualidade no mercado.
- O circuito hidráulico otimizado é projetado com dupla vedação para evitar fuga de óleo e tornar o sistema hidráulico mais confiável.

## ROBUSTEZ

- A nova estrutura reforçada do veículo e a estrutura de junta de articulação composta que possui tecnologia de patente foram submetidas a um milhão de ensaios de fadiga de impacto, 1.000 horas de ensaios intensivos e 5.000 horas de ensaios industriais para atingir uma capacidade de carga muito forte.
- O material da concha utiliza-se JF440, desenvolvido em conjunto com a fábrica bem conhecida de aço nacional, com maior resistência e e melhor resistência ao desgaste.

## CONFORTO

- Os pedais e todos os elementos de operação e controle satisfazem ao melhor desenho ergonomicamente ótimo que pode reduzir fadiga de operação por longo tempo.
- O assento de suspensão mecânica de alto desempenho com alto encosto pode reduzir a fadiga do operador.
- A cabine panorâmica com uma ampla vista permite ao operador conhecer em qualquer momento o ambiente do equipamento durante a operação.

## 01 Motor



- Equipado de forma padronizada com o motor WEICHAI/DEUTZ WP6 Tier II e WPS Tier III com 125HP, possui filtragem de combustível de múltiplas fases, boa adaptabilidade do óleo, maior adaptabilidade ambiental: -35 C a -50 C, acima de 5.000m acima do nível do mar.

## 04 Cabine



- O assento de suspensão mecânica de alto desempenho com alto encosto pode reduzir o cansaço do operador.
- Cabine equipada com ar condicionado Frio / Quente.

## Opcional

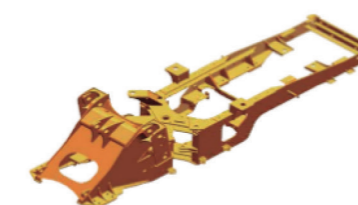
- Cabine seguindo Norma de Segurança ROPS/FOPS, projetada para garantir a segurança do operador em caso de acidentes, quedas de materiais ou outros imprevistos.

## 02 Transmissão



- Aplica-se a caixa de velocidade do eixo fixo especial para LOVOL, contando com mudanças de marcha para simples ou reduzido, que é estável e confiável.
- Utilizam-se os elementos importados para as posições importantes, como rolamento e vedação de óleo, que têm maior confiabilidade.

## 05 Estrutura e Articulação



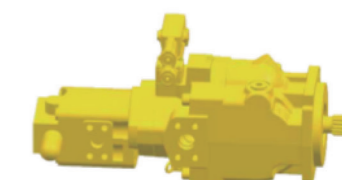
- Estrutura de junta de articulação composta que possui tecnologia de patente foram submetidas a um milhão de ensaios de fadiga de impacto, 1.000 horas de ensaios intensivos e 5.000 horas de ensaios industriais para atingir uma capacidade de carga muito forte.
- A junta de articulação superior intermédia é ligada por um rolamento esférico e a junta de articulação inferior é ligada por um rolamento cônico, sendo a junta de articulação intermédia mais estável e fiável e capaz de resistir a maiores forças de impacto e maior vida útil do que os métodos tradicionais de junta de articulação.

## 03 Eixos



- Distância entre eixos: 2880 mm, tipo de veículo para distância entre eixos longa, adequado para trabalhos pesados. O desenho da distância entre eixos longa (2880 mm) é adequado para trabalhos pesados de mineração; o reforço dos principais elementos pode elevar a confiabilidade e a capacidade de carga; são utilizados a pinça de freio integrada e o disco de fricção com tecnologia patenteada LOVOL para o freio seco para elevar a segurança da máquina.

## 06 Sistema Hidráulico



- É utilizada a tecnologia de desvio de uma bomba, com alta confiabilidade; São utilizadas a válvula patenteada de multi-vias, vedação dupla e tecnologia de vedação cônica de 24° de LOVOL, evitam do eficazmente fugas de óleo hidráulico; A tubagem é protegida e fixada por braçadeiras para evitar danos causados por fricção.

## Anexos



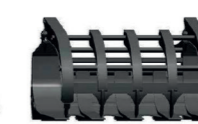
Caçamba maior



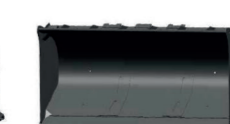
Garra de madeira



Caçamba de pedra



Apanhador de Relva



Caçamba de Carvão



Caçamba de Descarga Lateral