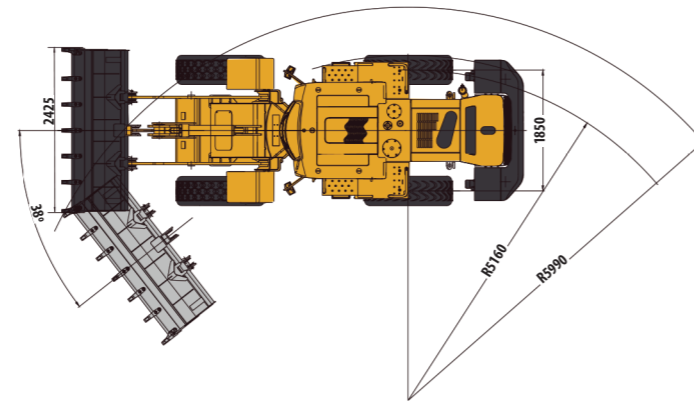
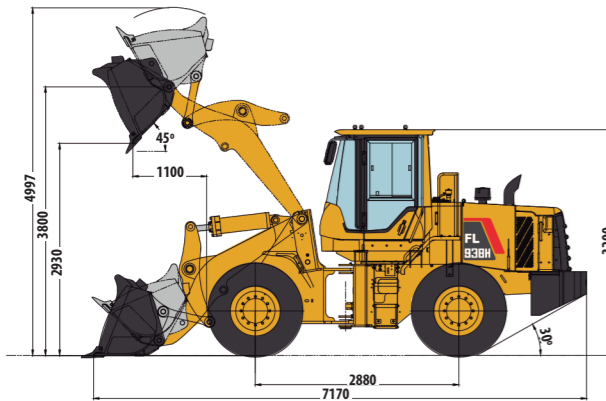


# ESPECIFICAÇÕES TÉCNICAS FL938H



lovolbrasil.com

+55 (11) 97570-1487



Item	Especificações
Massa nominal da carga	3500kg
Carga de tombamento em linha reta	6000kg
Força de tração máxima	105kN
Capacidade máxima de escalada	30°
Altura de descarga máxima	2930mm
Distância de descarga correspondente	1100mm
Distância entre rodas	1850mm
Distância entre eixos	2880mm
Dimensões exteriores(C x L x A)	7170mm×2425mm×3200mm

Motor	
Motor Diesel	WEICHAJ WP6G140E330 MAR1
Tipo	Eletrônico de injeção direta
Emissão padrão	Stage III - MAR-1
Números de cilindro - diâmetro x curso(mm)	6-105*130
Torque máximo	560N·m
Velocidade nominal	2200rpm
Potência	143HP

Caixa de velocidade	
Tipo de conversor de torque	Triplo elemento monofásico de único pólo
Coefficiente de conversão de torque	3
Transmissão	Powershift - contraeixo de controle eletrônico
Marcha	4 marcha dianteira e 3 marcha ré
Velocidade máxima	37.0km/h

Eixo traseiro e frontal	
Tipo	Tipo seco
Tipo de redução final	Redutor planetário, engrenagem cilíndrica de dentes retos

Pneu	
Especificação de pneu	17.5 x 25 12PR-L3
Pressão de ar da roda dianteira	0.30-0.32MPa
Pressão de ar da roda traseira	0.28-0.30MPa

Sistema Elétrico	
Bateria livre de manutenção	2 unidades 120 AH
Voltagem	24 V
Alternador	55 ~ 90 A

Sistema de Direção	
Tipo	Confluência de fluxo de bomba dupla, sistema hidráulico com detecção de carga
Ângulo de direcção	38°
Raio de viragem mínimo no centro do pneu	5990mm

Sistema hidráulico para dispositivos de trabalho	
Pressão de funcionamento do sistema	17.5MPa
Tempo de elevação de lança móvel	5.5s
Tempo necessário para elevação, descarga e descida	9.4s
Vazão Sistema	160L/min
Sistema hidráulico operado por Joystick	

Sistema de freio (Hidráulico)	
Freio de serviço	a disco em banco de óleo
Freio de estacionamento (hidropneumático)	Independente

Volume de abastecimento	
Tanque de combustível	150L
Tanque de óleo hidráulico	110L
Óleo de motor r	14.5L



+55 (11) 97570-1487  
 contato@lovolbr.com  
<https://lovolbrasil.com/>  
 Av. Marquês de São Vicente, 1619 - sala 1906  
 Barra Funda - São Paulo - SP - 01139-003



Modelo do Motor **WEICHAJ WP6G140E330 MAR1**  
 Potência nominal **143HP**  
 Peso Operacional **11.000 a 11.650kg**  
 Capacidade Caçamba **2.0m³ (Sistema com 3 cilindros hidráulicos)**  
 Força máxima de escavação **115kN**

# FL938H

## PÁ CARREGADEIRA



## PRODUTIVIDADE

- Mecanismo de haste de conexão altamente eficiente com grande força de rompimento, movimentos rápidos e alta capacidade de elevação.
- Caçamba projetada com 3 cilindros hidráulicos de forma otimizada, podendo cortar materiais facilmente com pouca resistência e com maior capacidade de carregamento.
- A caçamba possui uma chapa de guia que evita que os materiais se espalhem para proteger o cilindro da caçamba durante o levantamento.
- O sistema de transmissão de alta eficiência está perfeitamente combinado com o sistema hidráulico de múltiplos estágios, o que torna a máquina rápida e eficiente no trabalho.

## CONFIABILIDADE

- A série H apresenta muitos componentes que aproveitam designs de produtos que proporcionaram máquinas confiáveis e duráveis.
- A série H adota um motor de classe mundial que oferece excelente serviço e disponibilidade de peças no mercado.
- O layout otimizado das tubulações e a tecnologia de vedação dupla podem evitar vazamentos de óleo e tornar o sistema hidráulico mais confiável.

## ROBUSTEZ

- O chassi central articulado reforçado, que passou por testes de fadiga em milhões de ciclos, testes intensivos de 1.000 horas e testes de campo de 5.000 horas, provou ser robusto e durável.
- A caçamba utiliza aço JF440, que foi desenvolvido em conjunto com uma renomada fábrica de aço, tornando-o mais resistente e durável.

## CONFORTO

- Os pedais e vários elementos de controle utilizam um design humanizado que pode reduzir a fadiga do operador durante operações de longa duração.
- O assento com suspensão mecânica de alto desempenho e encosto alto proporciona conforto ao operador.
- A cabine com vista panorâmica oferece uma ampla visão ao operador para verificar o entorno durante a operação da máquina.

## 01 Motor



- Equipado como padrão com o motor WEICHAÍ WP6G140E330 MAR1, ele utiliza um filtro de combustível de múltiplos estágios adequado para diversos tipos de combustível, garantindo a limpeza do sistema do motor, o que aumenta a confiabilidade do motor. É adequado para operar em temperaturas que variam de -35 graus a 50 graus Celsius e em altitudes de até 5.000 metros em ambientes de trabalho.
- Como item opcional é possível incluir o reversor automático da hélice do radiador.

## 04 Cabine



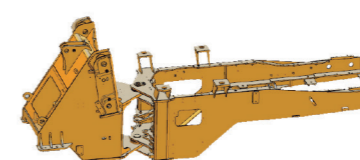
- A cabine de operação possui ampla visão e itens indispensáveis para melhor desempenho e conforto do operador:
  - Ar condicionado Frio / Quente;
  - Desembaçador;
  - Limpadores de vidros dianteiro e traseiro intermitentes;
  - Assento com suspensão ajustável e apoio para os braços;
  - Rádio AM/FM com USB.
- Segurança:
  - Cabine ROPS /FOPS como opcional
  - Cinto de Segurança Retrátil de 2 estágios
  - Retrovisor interno e externo

## 02 Transmissão



- A transmissão adota a caixa de câmbio de controle eletrônico HANGCHI, sendo durável e confiável.
- A transmissão hidráulica é uma transmissão de eixo contraposto com múltiplas marchas, com 4 marchas à frente e 3 marchas à ré.
- Transmissão Powershift totalmente automática com conversor de torque.

## 05 Estrutura e Articulação



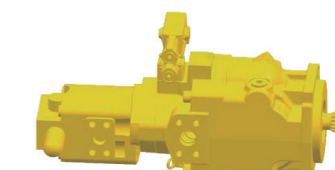
- Os novos chassis dianteiro e traseiro reforçados com a estrutura articulada composta patenteada passaram por testes de fadiga milhões de vezes, testes intensivos de 1.000 horas e testes de 5.000 horas no local de trabalho, alcançando uma capacidade de carga super resistente.
- O design de articulação central, em que a articulação superior utiliza rolamento articulado e a articulação inferior utiliza rolamento de rolos cônicos, permite que essa articulação suporte forças de impacto maiores e tenha uma longa vida útil.

## 03 Eixos



- Projetados para aplicações pesadas com uma longa distância entre eixos (2880mm). As partes-chave são reforçadas para melhorar a confiabilidade e a capacidade de carga. O freio do tipo banhado a óleo pode ser acionado hidráulicamente nas 4 rodas e possui um sistema independente eixo a eixo tornando a operação mais segura. Possui eixo dianteiro rígido e eixo traseiro com oscilação e controle automático de antipatinagem.

## 06 Sistema Hidráulico



- Adota a tecnologia de bomba única com alta confiabilidade. A LOVOL utiliza tecnologias patenteadas de múltiplas válvulas, vedação de cone a 24° e vedação dupla para evitar vazamentos de óleo no sistema hidráulico. As tubulações são protegidas por presilhas e coberturas para evitar danos causados por atrito.
- Medidor do nível de óleo da transmissão com proteção antivandalismo.

## Acessórios



Caçamba maior



Garra de madeira



Caçamba de pedra



Apanhador de Relva



Caçamba de Carvão



Caçamba de Descarga Lateral